

**2019 YILINDA
TÜRKİYE'DE
YÖNETİM
KURULLARINDA
KADINLAR**



Sabancı Üniversitesi Kurumsal Yönetim Forumu

Kurumsal Yönetim Forumu (CGFT) 2002 yılında Türk Sanayicileri ve İş İnsanları Derneği (TÜSİAD) ve Sabancı Üniversitesi'nin ortak çabasıyla kuruldu. CGFT'nin amacı Türkiye'de kurumsal yönetiminin yasal, kurumsal ve davranışsal çerçevesinin ve kurumsal yönetim uygulamalarının iyileştirilmesine katkıda bulunmaktır. Bu amaçla CGFT, Birleşmiş Milletler Sürdürülebilir Kalkınma Hedefleri çerçevesinde şirketleri, yatırımcıları ve iş ekosistemini harekete geçirmek, iş ve finans kurumları arasındaki ilişkinin bu hedeflere katkıda bulunacak şekilde yapılanmasına destek olmak amacıyla uygulanabilir araştırmalar yapar, projeler ve kampanyalar gerçekleştirir. CGFT toplumsal sorunların incelenmesinde ve çözüm üretilmesinde katılımcı ve kapsayıcı araştırma yöntemlerinin uygulanmasını teşvik eder.

Bağımsız Kadın Direktörler Projesi

Bağımsız Kadın Direktörler Projesi, Sabancı Üniversitesi Kurumsal Yönetim Forumu tarafından, halka açık şirketlere üçte bir oranında bağımsız yönetim kurulu üyesi kotası getiren Sermaye Piyasası Kurulu (SPK) tebliğlerinin (Seri 4, 56 ve 57) uygulanmasında kadın üyelere öncelik verilmesini kolaylaştırmak için tasarlandı. İsveç Başkonsolosluğu'nun 2012-2015 yılları arasında sağladığı hibe yardımı ve Egon Zehnder International'ın stratejik desteği ile hayata geçirilen proje Sürdürülebilir Kalkınma Hedefleri arasında yer alan kadınların karar mekanizmalarındaki yerini arttırmaya hizmet etmeyi amaçlamaktadır. Program kapsamında halka açık şirketlerin yönetim kurullarında yer alacak yetkinlikte kadınlardan oluşan bir veri tabanı saklanmakta. Proje kapsamında geliştirilen Kadınlarla Güçlendirilmiş Yönetim Kurulları Endeksi her yıl tüm halka açık şirketleri kapsayacak şekilde hesaplanmakta ve en yüksek puanı alan şirketler ödüllendirilmektedir.

Yüzde 30 Kulübü

Yüzde 30 Kulübü yönetim kurulu başkanlarının ve CEO'ların, organizasyonlarının her seviyesinde toplumsal cinsiyet dengesini iyileştirmeyi amaçladıkları bir iş birliğidir. Bu iş birliğinin arkasında toplumsal cinsiyet dengesinin şirketleri daha başarılı ve yönetim kurullarını daha etkin yapacağına olan inanç yatmaktadır. %30 Kulübü üyesi olan başkanlar ve CEO'lar iş dünyasının önemli temsilcileri sıfatıyla üye olduklarını açıklayarak yönetim kuruluda %30 oranında kadın olmasının iyi bir uygulama olacağı fikrini benimsediklerini ve bu amaca topluca ulaşma arzularını kamuya paylaşmaktadır. 2012'de İngiltere'de başlatılan kampanyanın Türkiye bacağı Sabancı Üniversitesi Kurumsal Yönetim Forumu tarafından lanse edildi.

TÜRKİYE'DE YÖNETİM KURULLARINDA KADINLAR¹ (2019)

İÇİNDEKİLER

BIST Şirketleri Yönetim Kurullarına Genel Bakış	5
Yönetim Kurullarında Kadın Üye Olan/Olmayan BIST Şirketleri	6
BIST Yönetim Kurullarında Kadınlar	7
BIST Şirketleri Yönetim Kurullarındaki Kadın Üye ve Bağımsız Üyeler Arasında Kadın Üye Oranı	8
BIST 100	9
Kadınlar ve Cam Tavan	10
Yönetim Kurulu Komitelerinde Toplumsal Cinsiyet Çeşitliliği	11
SONUÇ	12

¹ Bu özet ve raporda kullanılan tüm veriler, 31 Ağustos 2019 itibarıyla kamuyu aydınlatma platformuna şirketler tarafından verilen bilgiler ve şirket web sitelerinde açıklanan genel kurul tutanaklarından derlenmiştir.

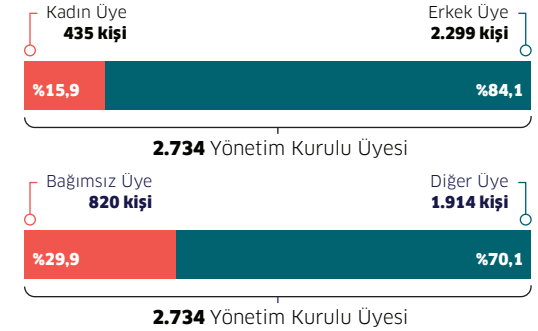
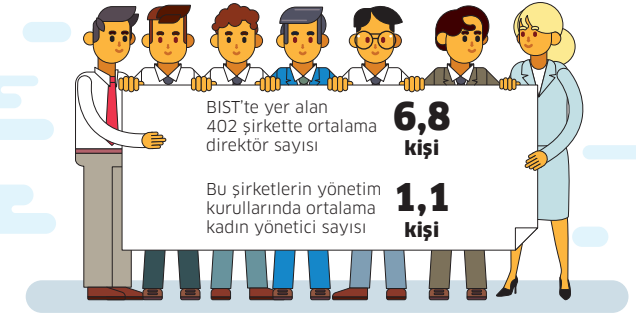


%15,9

2019 yılında BİST'e kayıtlı olan 402 şirketin pay sahipleri genel kurullarında yönetim kurullarına 2.734 direktör atandı. Bu direktörlerin 820'sini bağımsız yönetim kurulu üyeleri oluşturdu. Bağımsızların oranı son yıllardan farklılık göstermeyerek düzenlemelerin öngördüğü 1/3 oranının yakınlarında kaldı. Kadın üye oranı ise 2018 yılındaki iyileşmeyi takip ederek %15,9'a yükseldi.

BİST Şirketleri Yönetim Kurullarına Genel Bakış

(2019)



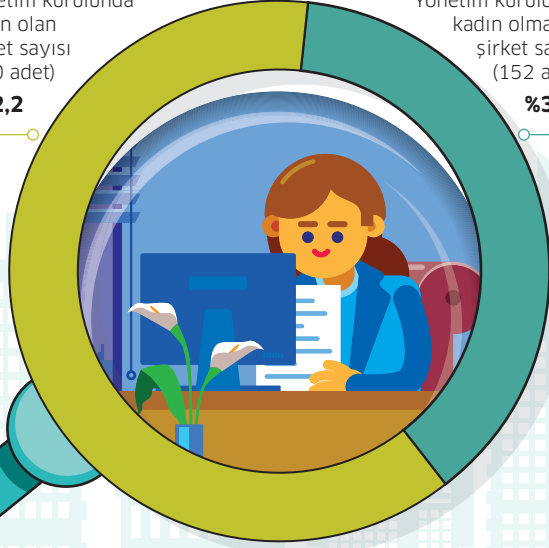
BİST Yönetim Kurullarının Yapısı (2019)

Şirket Sayısı	402
Toplam YK Üye Sayısı	2.734
- Kadın Üye Sayısı	435
- Bağımsız Üye Sayısı	820
Kadın Üye Oranı	%15,9
Bağımsız Üye Oranı	%29,9
Ortalama YK Büyüklüğü	6,8

Yönetim Kurullarında Kadın Üye Olan/ Olmayan BIST Şirketleri (2012-2019)

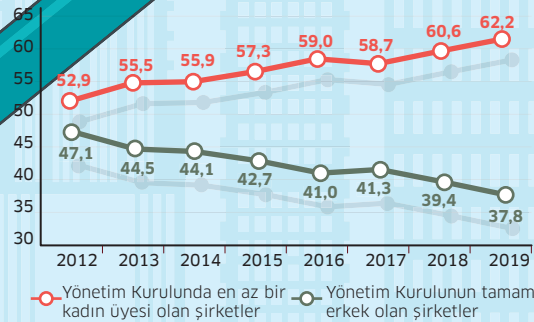
Yönetim kurulunda kadın olan şirket sayısı (250 adet)
%62,2

Yönetim kurulunda kadın olmayan şirket sayısı (152 adet)
%37,8



%37,8

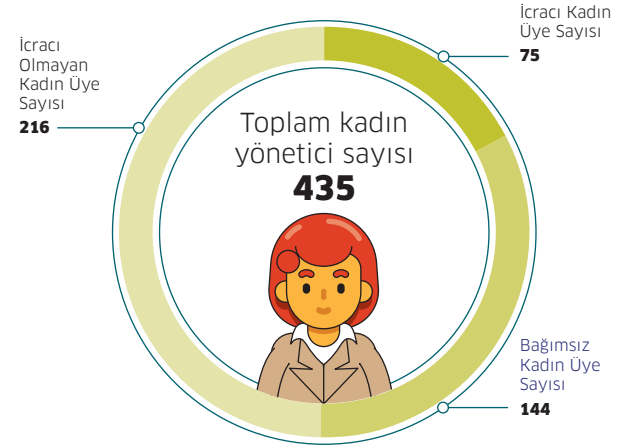
2019'da 402 şirketin 152'sinin yönetim kurullarının tamamı erkeklerden oluştu. Bu sayı tüm şirketlerin %37'sine karşılık gelmekte



Yönetim Kurullarının Tamamı Erkek Olan Şirket Sayısı Düşüyor

2012-2019 yılları arasında yönetim kurullarında en az bir kadın üyesi olan şirketlerin oranında 2018 yılında olduğu gibi yavaş ama olumlu bir değişim gerçekleşti. 2019 yılında yönetim kurullarının tamamı erkek olan şirketlerin oranı %37,8'e düştü.

BIST YÖNETİM KURULLARINDA KADINLAR

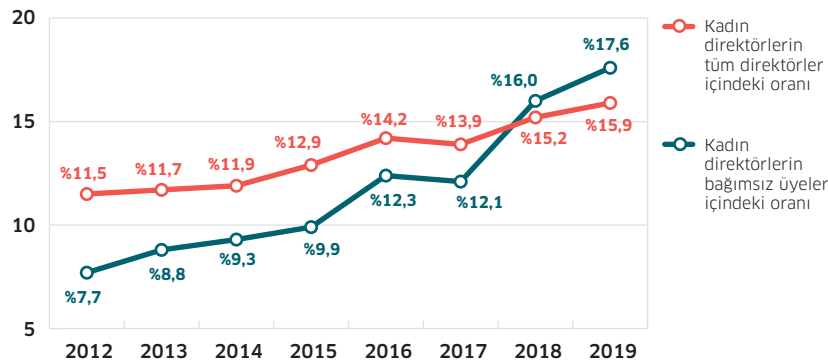
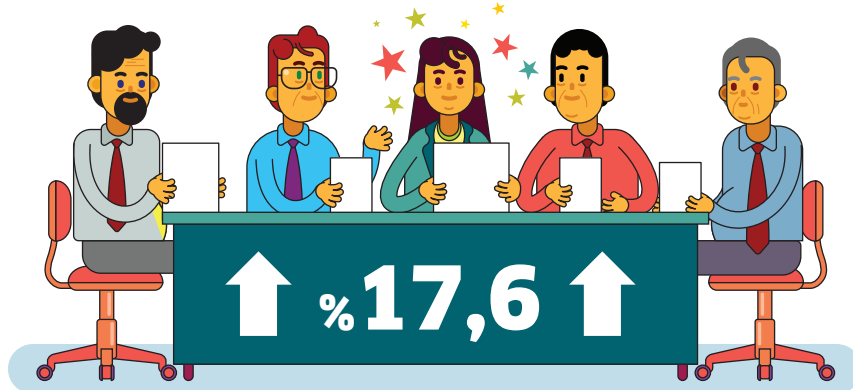


%17,2

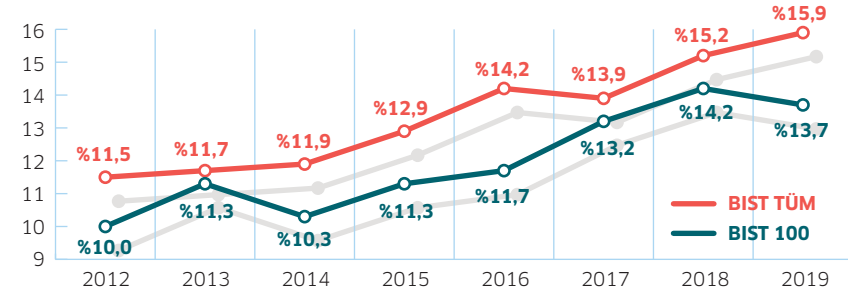
2019 yılında BIST yönetim kurullarına seçilen 435 kadın üyeden 216'sı (%49,7) icrada görev almayan ancak bağımsız olmayan üye, 144'ü (%33,1) bağımsız yönetim kurulu üyesi ve sadece 75'i (%17,2) icracı üye oldu

BIST Şirketleri Yönetim Kurullarındaki Kadın Üye ve Bağımsız Üyeler Arasında Kadın Üye Oranı (2012-2019)

2019 yılında yönetim kurullarındaki bağımsız kadın üye oranı, yönetim kurullarındaki kadın üye oranına kıyasla daha fazla artış gösterdi. 2019 yılında bağımsız yönetim kurulu üyeleri arasındaki kadınların oranı toplamdaki kadın üye oranını geçerek %17,6'ya yükseldi.



BIST 100

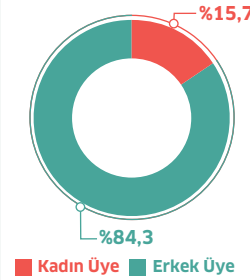


BIST-100 Endeksi'nde borsada işlem gören ekonomik açıdan en önemli şirketler yer almaktadır. 2018'de BIST 100'ün yönetim kurullarındaki kadın oranı %14,2 iken 2019'da oran %13,7'ye düştü; bağımsız kadın yönetim kurulu üyesi oranı ise %17,7'ye yükseldi. 2019'da BIST 100'de yer alan 35 şirketin yönetim kurullarının tamamını erkekler oluşturdu.

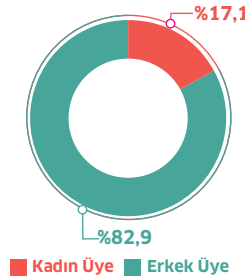


BIST 100'de bulunan şirketler ve BIST'de işlem gören tüm şirketlerin 2012-2019 yılları arasındaki yönetim kurullarındaki kadın oranına baktığımızda, 7 yıl içerisinde BIST 100'de yer alan şirketlerde istikrarlı bir yükseliş olmadığı gözükmemektedir.

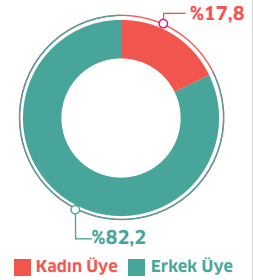
Kurumsal Yönetim Endeksi



Mali Endeks



Sürdürülebilirlik Endeksi



2019 yılında endeksler arasında kadın üye oranı en yüksek olan BIST Sürdürülebilirlik Endeksi oldu.

Kadınlar ve Cam Tavan

2019'da 435 kadının %43,4'ü hâkim ailelerin üyeleri arasından seçildi. Cam tavanı kırarak yönetim kurullarına seçilen 246 kadın BIST şirketleri yönetim kurulu üyeliklerinin sadece %8,9'unu oluşturdu.

Bağımsız Üye	144
Profesyonel üye	102
İcracı Olan	24
İcracı Olmayan	78
Aile/ Hissedar üye	189
İcracı Olan	51
İcracı Olmayan	138
Toplam	435

Yönetim Kurulu Komitelerinde Toplumsal Cinsiyet Çeşitliliği

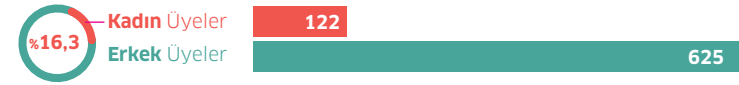
Denetim Komitelerinde görevlendirilen 747 üyenin 122'si kadın oldu

2019 yılında BIST şirketlerinde Denetim Komitelerinde 747 üye görevlendirildi. Bunların 122'si kadın üye oldu. Kurumsal Yönetim Komitelerinde ise 864 üye görevlendirildi. Bunların 140'ı kadın üye oldu. Risk komitelerinde ise toplamda 817 üye görevlendirildi ve bu üyelerin 138'ini kadınlar oluşturdu. Yönetim kuruluna seçilen kadın ve erkek üyeler arasında komitelere seçilme açısından bir farklılık görünmemektedir.



Yönetim Kurulu Komitelerinde Cinsiyet Dağılımı

DENETİM KOMİTESİ



KURUMSAL YÖNETİM KOMİTESİ



RISK KOMİTESİ



SONUÇ

%3,3

2019'da BIST Yönetim Kurullarında yer alan kadınların oranı %15,2'den %15,9'a çıkarak %3,3 arttı. BIST-100 şirketlerinde ise 2018'de %14,2 olan kadın YK oranı %13,8'e düştü.



SPK'nın önerdiği oranı olan %25'i yakalayan 108 şirket tüm şirketlerin sadece %26'sını oluşturdu.



Yüzde 30 Kulübü Türkiye kampanyası, BIST-100 şirketlerine odaklanmış ve bağımsız üyelerin seçiminde kadınlara ağırlık verilmesini önermişti. Bu odaklanmanın sonucunda BIST-100'de bağımsız kadın üye oranı %16,6'dan %17,7'ye çıktı.



30% Club



%10,4

En az 3 kadın üyesi olan 42 şirket tüm şirketlerin sadece %10,4'ünü oluşturdu. 360 şirket henüz karar mekanizmalarında etkin toplumsal cinsiyet çeşitliliğini sağlayabilmiş değil.



14

Tüm BIST şirketlerinin sadece %36'sının yönetim kurulu başkanı kadın ve sadece 14'ünde kadın CEO'lar yönetim kurullarında yer alıyor.

152

Tüm BIST şirketleri içinde 152 şirket, BIST-100 içinde 35 şirket hala tamamı erkeklerden oluşan kurullar tarafından yönetiliyor.



+35

BIST-100 şirketlerin tamamında en az 1 kadın üye olması için 35 kadın üye



+152

Tüm BIST şirketlerinde en az 1 kadın üye olması için 152 kadın üye



+266

Bağımsız üyelerin yarısının kadın olması için 266 kadın üye



+683

Tüm BIST şirketlerinde kadın üye oranının ortalamada %25 olması için 683 kadın üye

2012 ve 2019 arasında kadın üye oranındaki artış oranı değişmediği sürece anlamlı çeşitliliğe ulaşmak için beklenmesi gereken süre

11 yıl

%25 oranına ulaşmak için 11 yıl

15 yıl

%30 oranına ulaşmak için 15 yıl



Sabancı Üniversitesi
Kurumsal Yönetim Forumu

Bağımsız Kadın Direktörler Projesi

www.iwdturkey.com

iwdturkey@sabanciuniv.edu

090(216)483 94 70